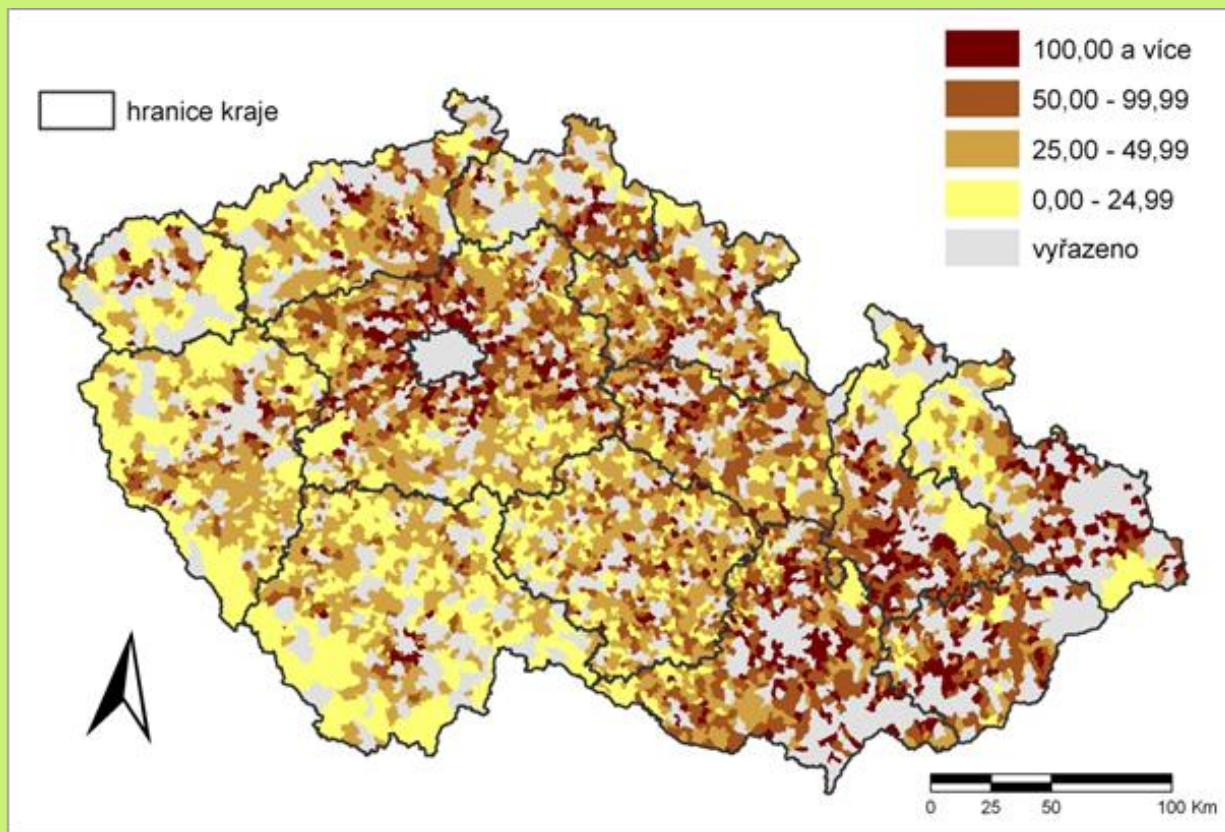


Rozvojové výzvy venkovských obcí v České republice

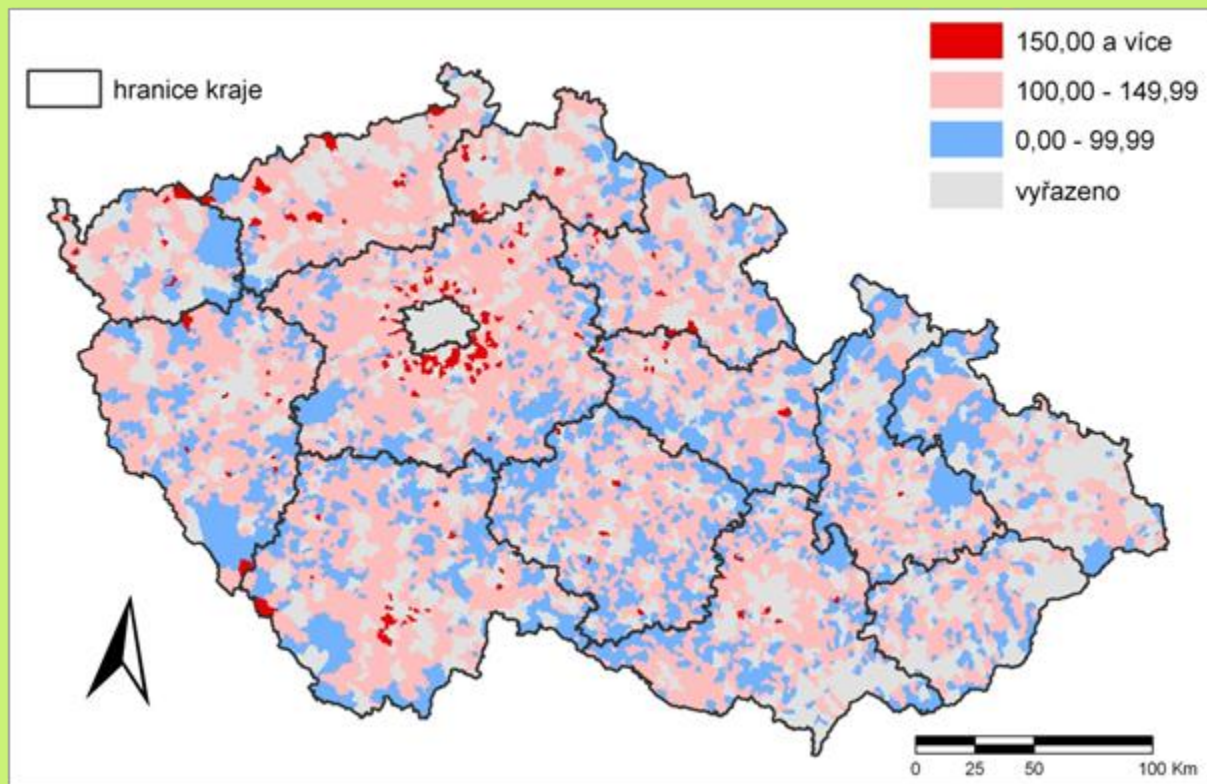
Jiří Ježek

Západočeská univerzita v Plzni

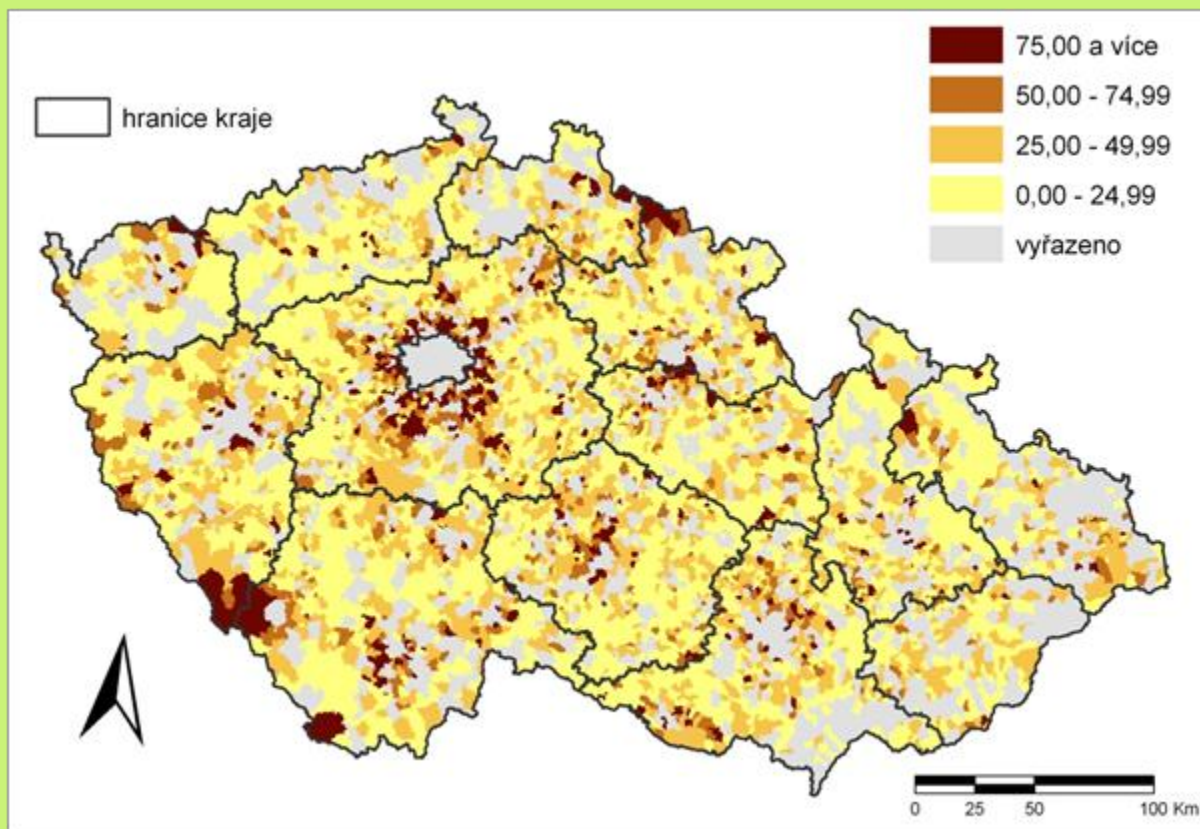
Hustota zalidnění ve venkovských obcích (2008)



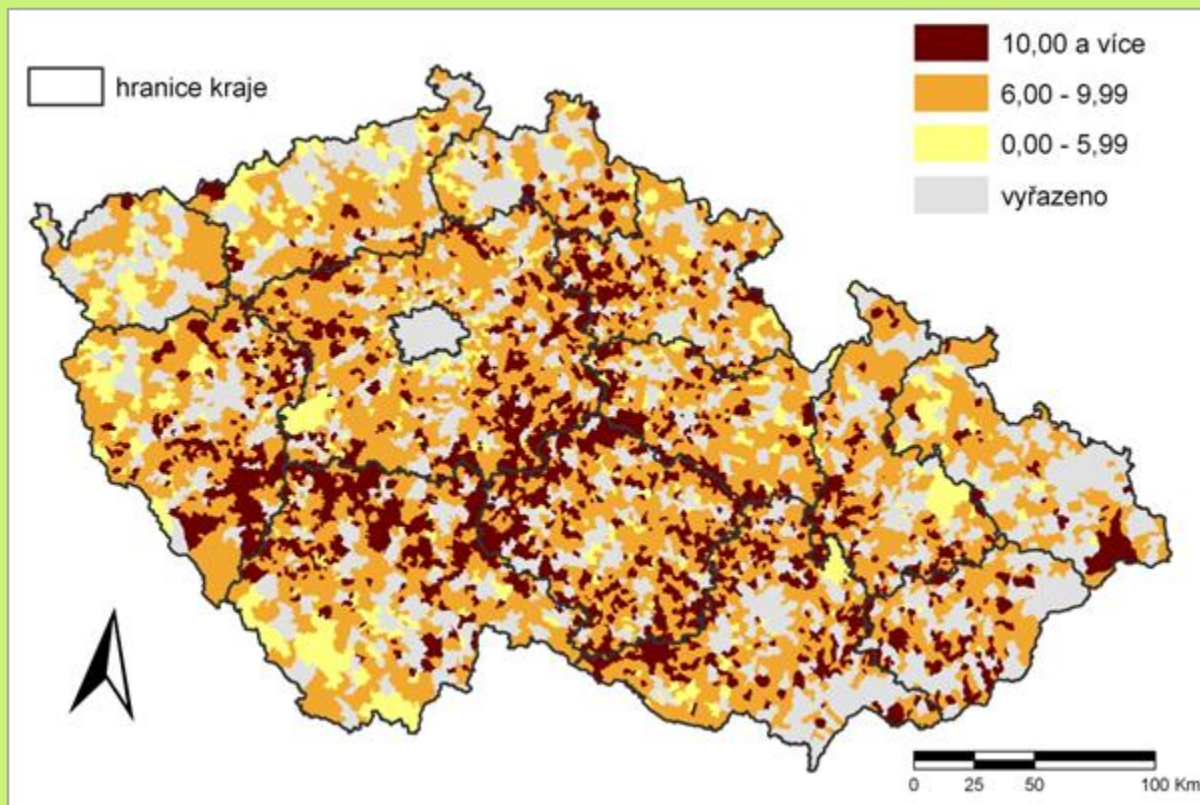
Procentuální index změny hustoty zalidnění ve venkovských obcích ČR mezi lety 2000 a 2008



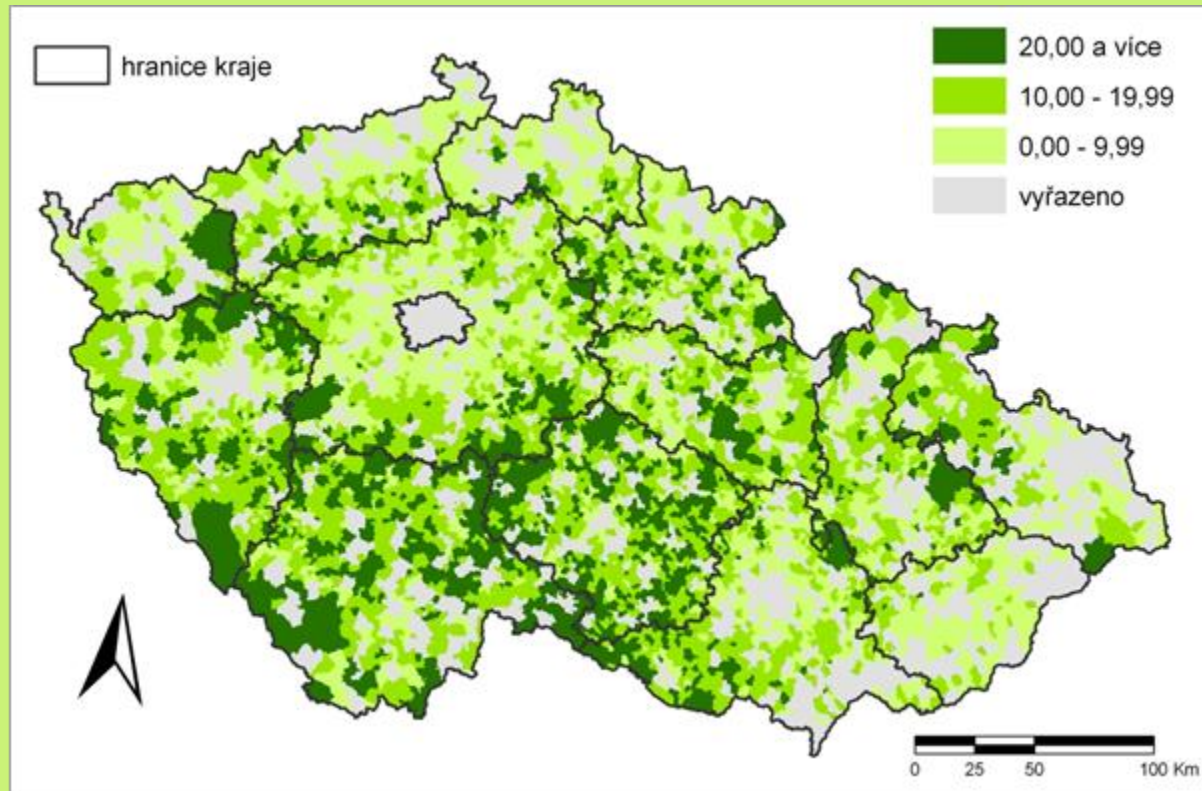
Průměrný roční počet dokončených bytů v letech 2006–2008 na 10 000 obyvatel ve venkovských obcích ČR



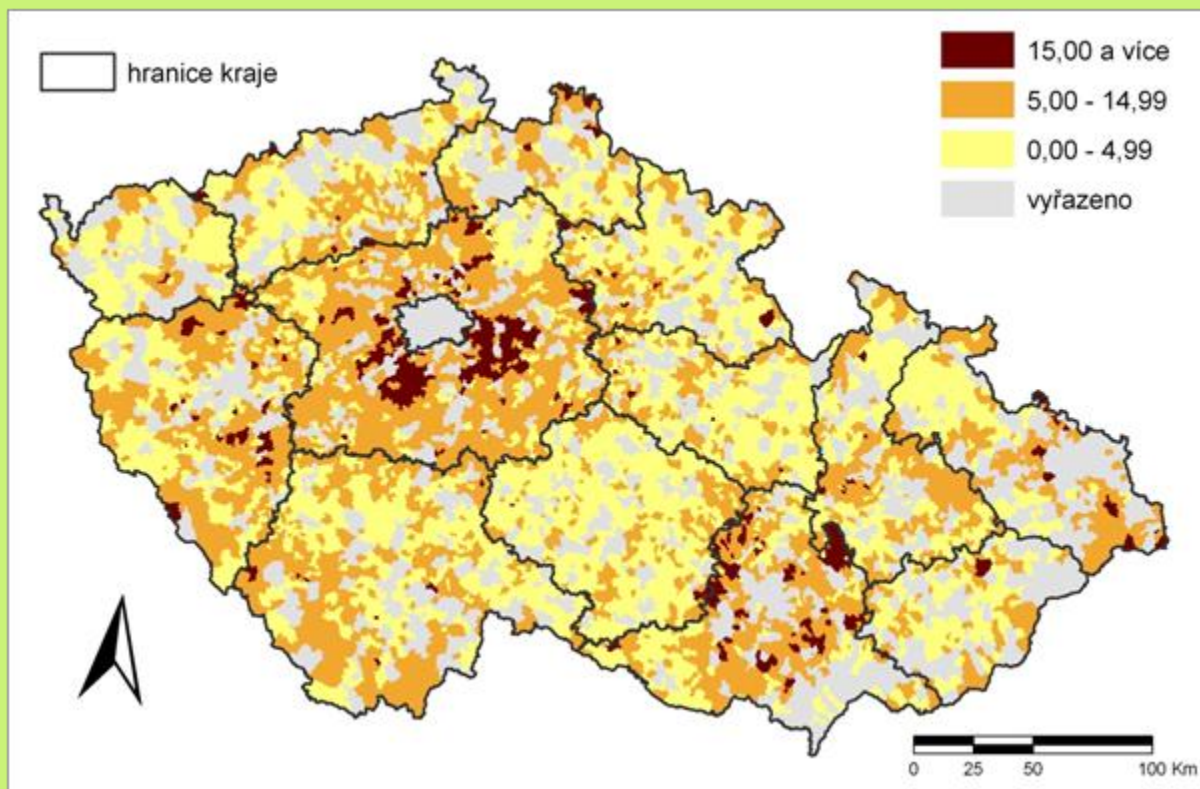
Procentuální podíl osob starších 65 let ve venkovských obcích ČR (2008)



Procentuální podíl ekonomicky aktivních obyvatel zaměstnaných v primárním sektoru hospodářství (zemědělství, lesnictví a rybolovu) ve venkovských obcích ČR (2001)



Procentuální podíl denně vyjíždějících obyvatel do zaměstnání déle než 60 minut z celkového počtu vyjíždějících mimo hranice obce, venkovské obce ČR (2001)



Venkov a jeho proměna po 2. světové válce

Rostoucí diferenciací venkovských území – různé typy (formy) venkovů

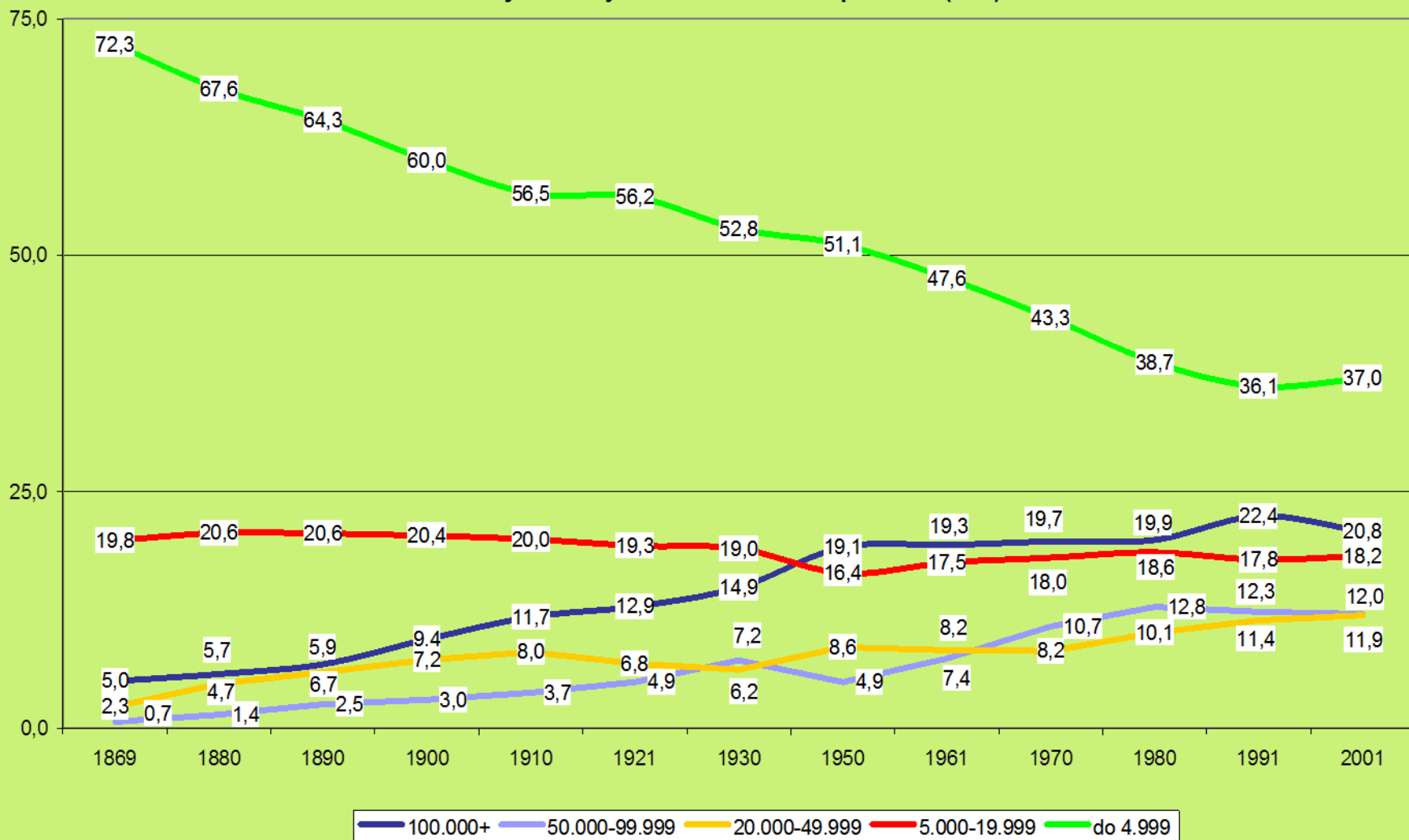
- **Minimálně 3 rozdílné typy venkovských území (rozdílné problémy, strategie, opatření)**

❖ **suburbanizovaný venkov**

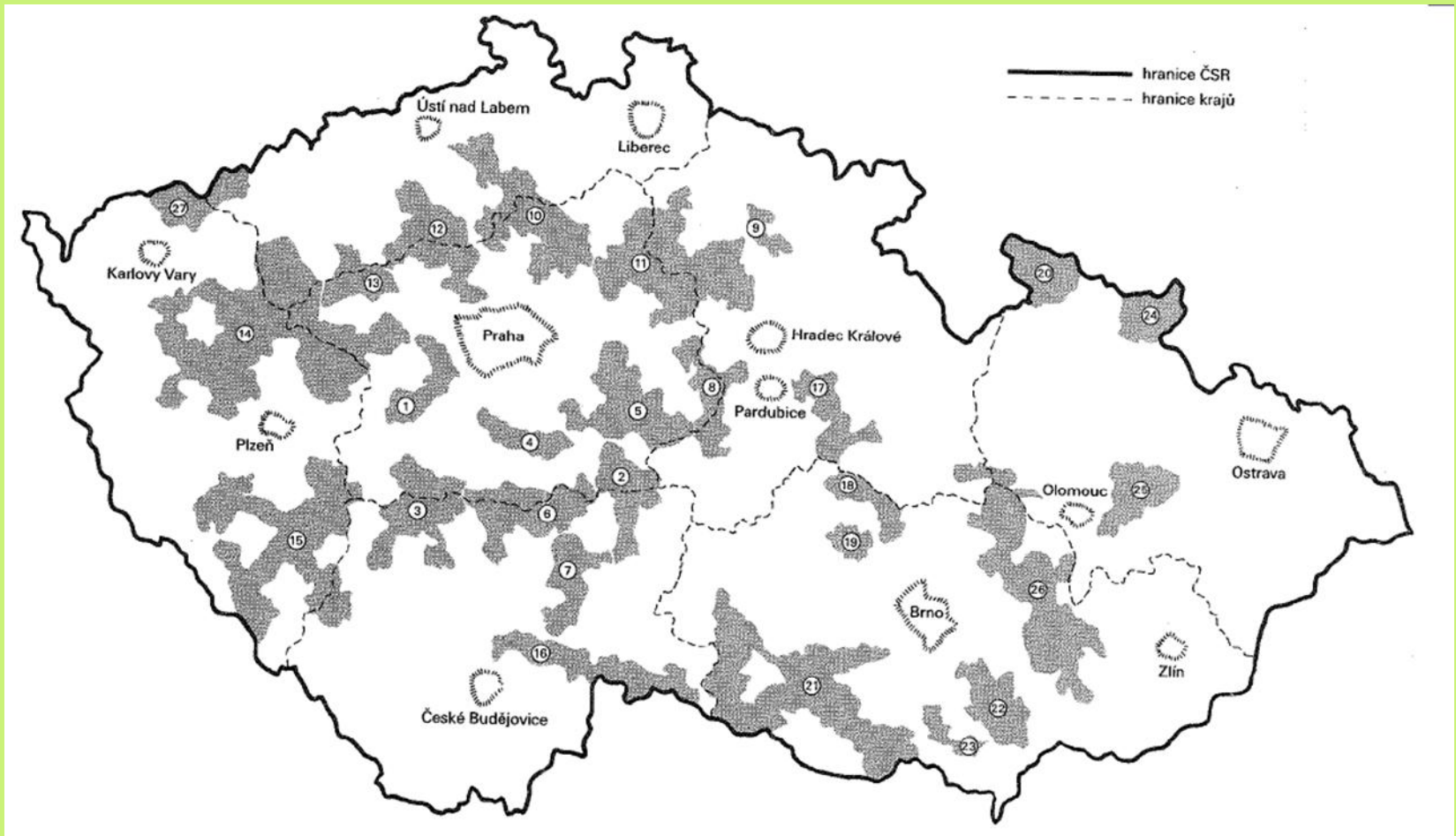
❖ **mezilehlý venkov**

❖ **periferní (strukturálně-slabý) venkov**

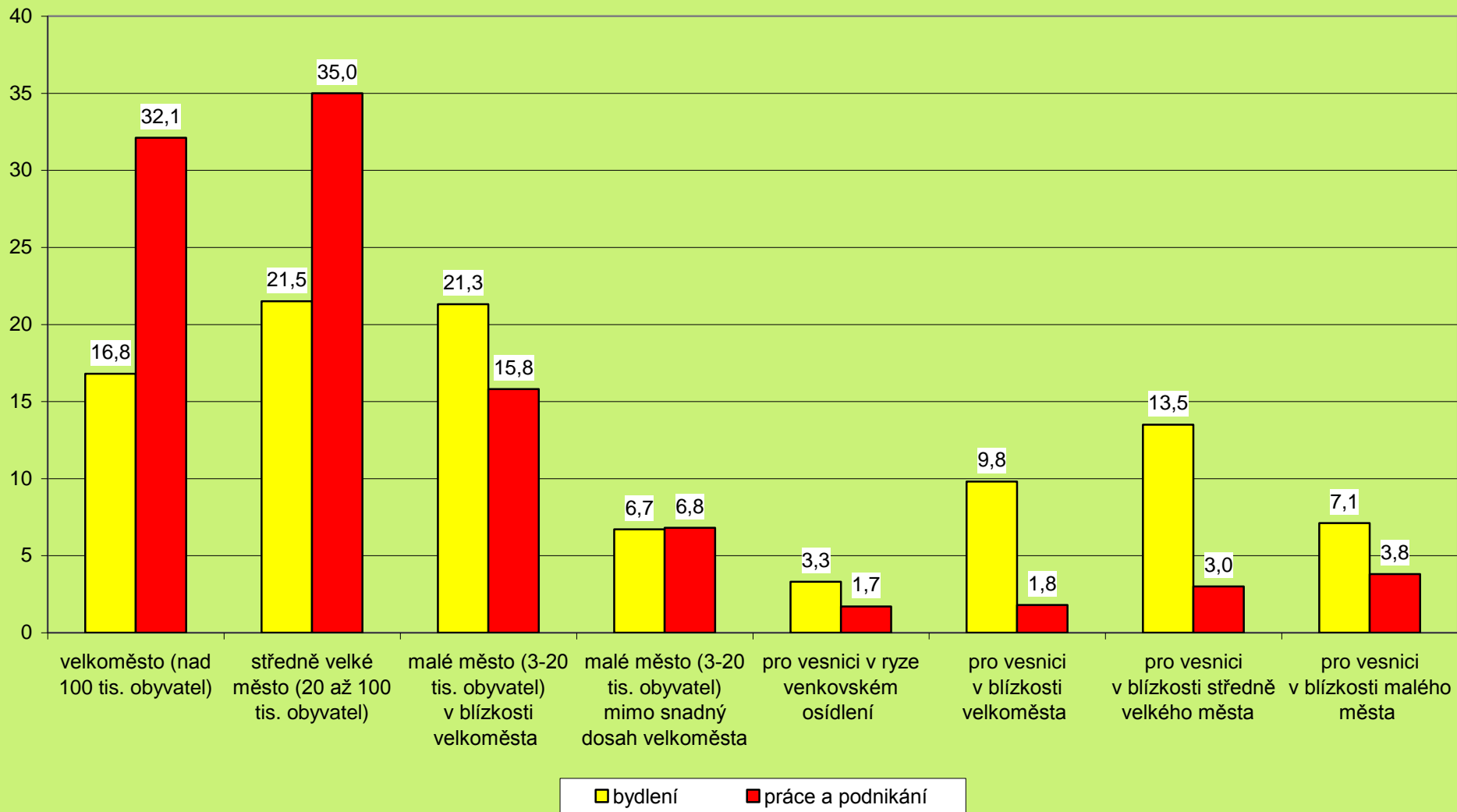
Struktura systému osídlení České republiky podle velikostních skupin v letech 1869-2001.
Podíl jednotlivých velikostních skupin sídel (v %).



Vnitřní periferie (J. Musil, 1988)

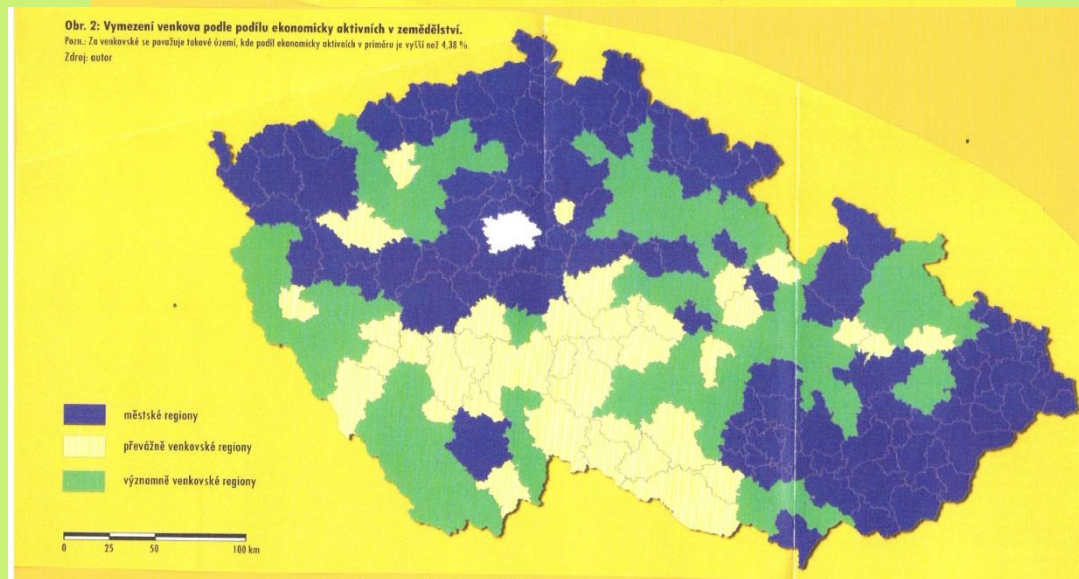
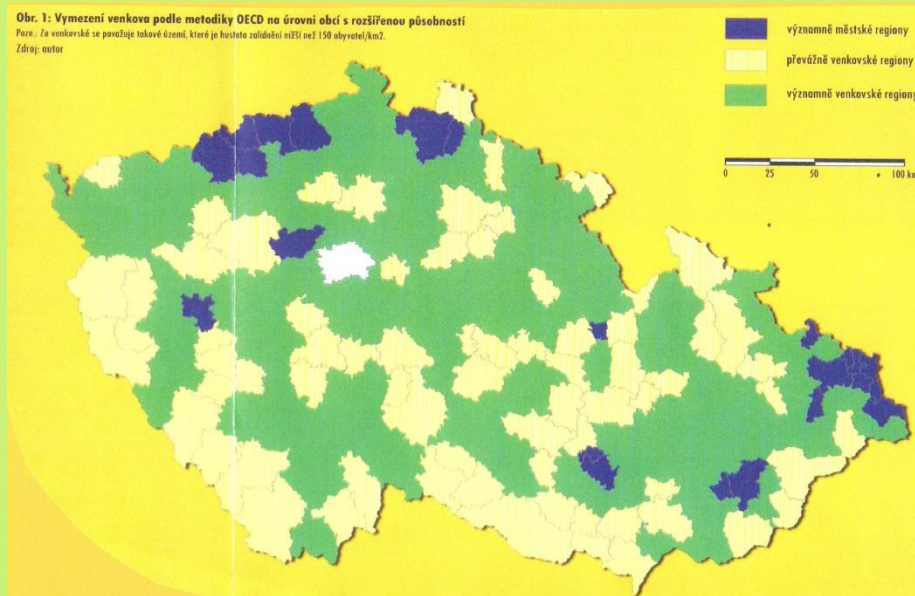


Ideální místo obyvatel České republiky pro bydlení, práci a podnikání. Podíl odpovědí v %.

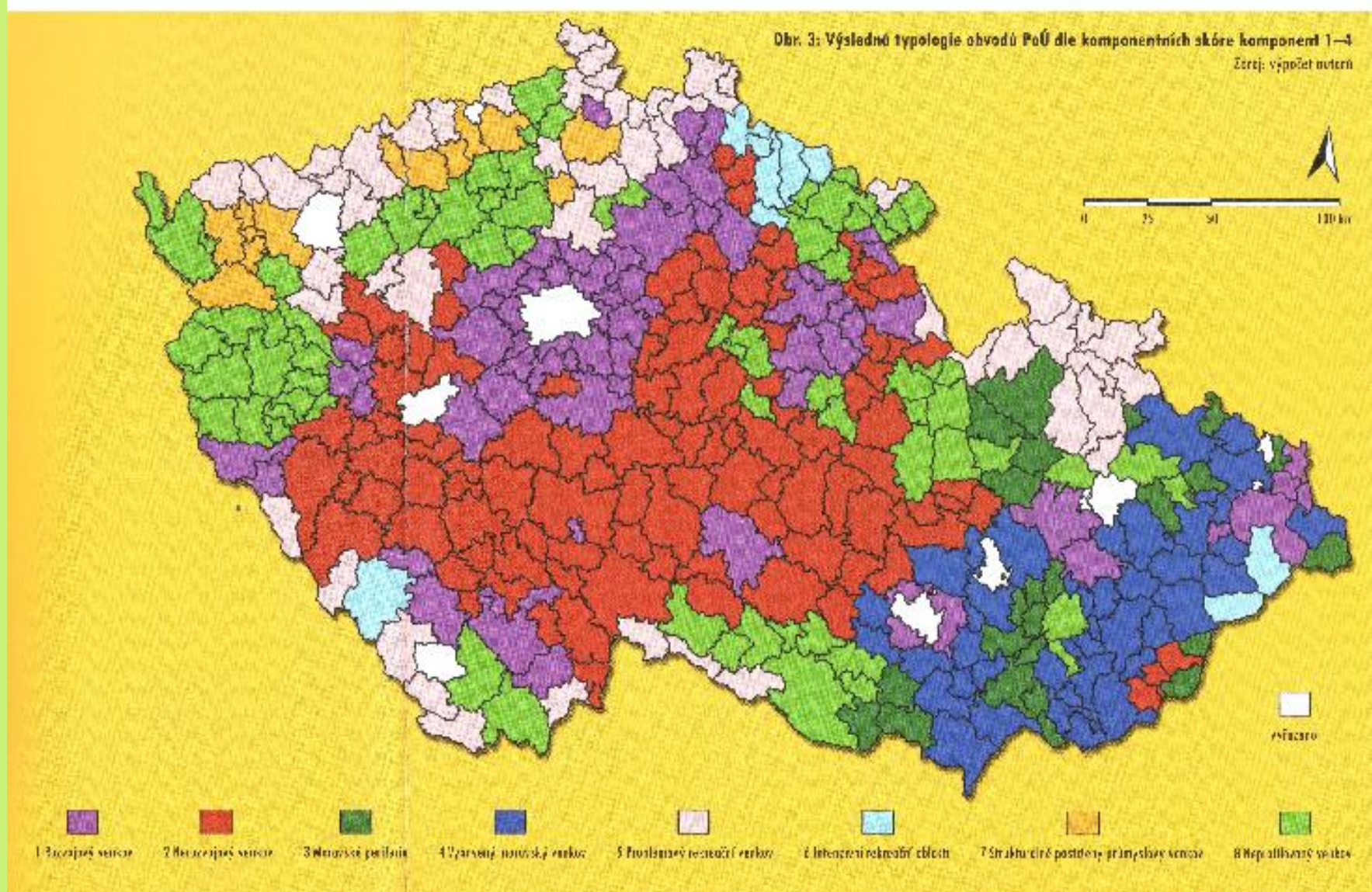


Různá vymezení venkova

Podle OECD a podle zaměstnanosti v zemědělství)

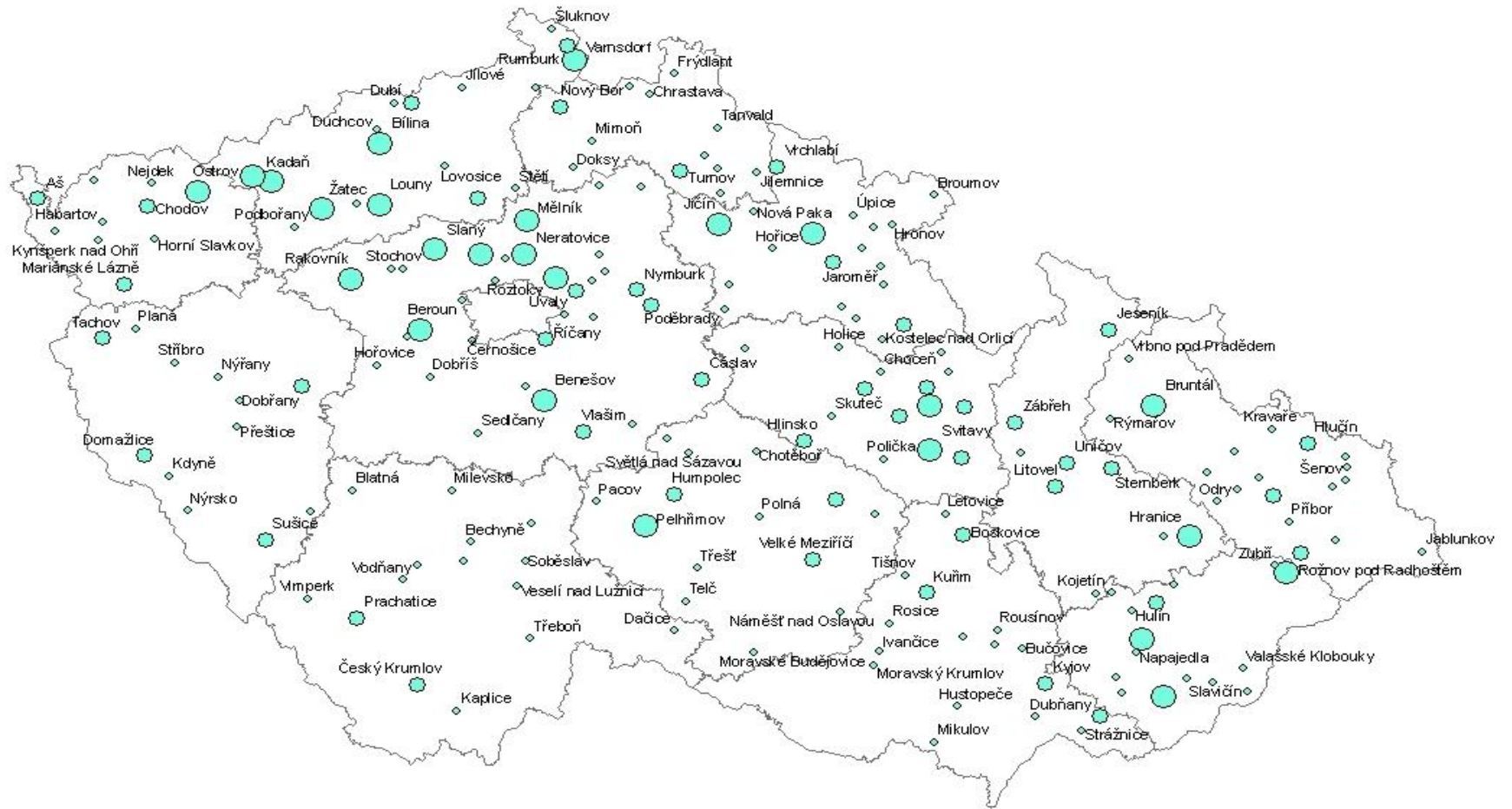


Typologie českého venkova podle R. Perlína

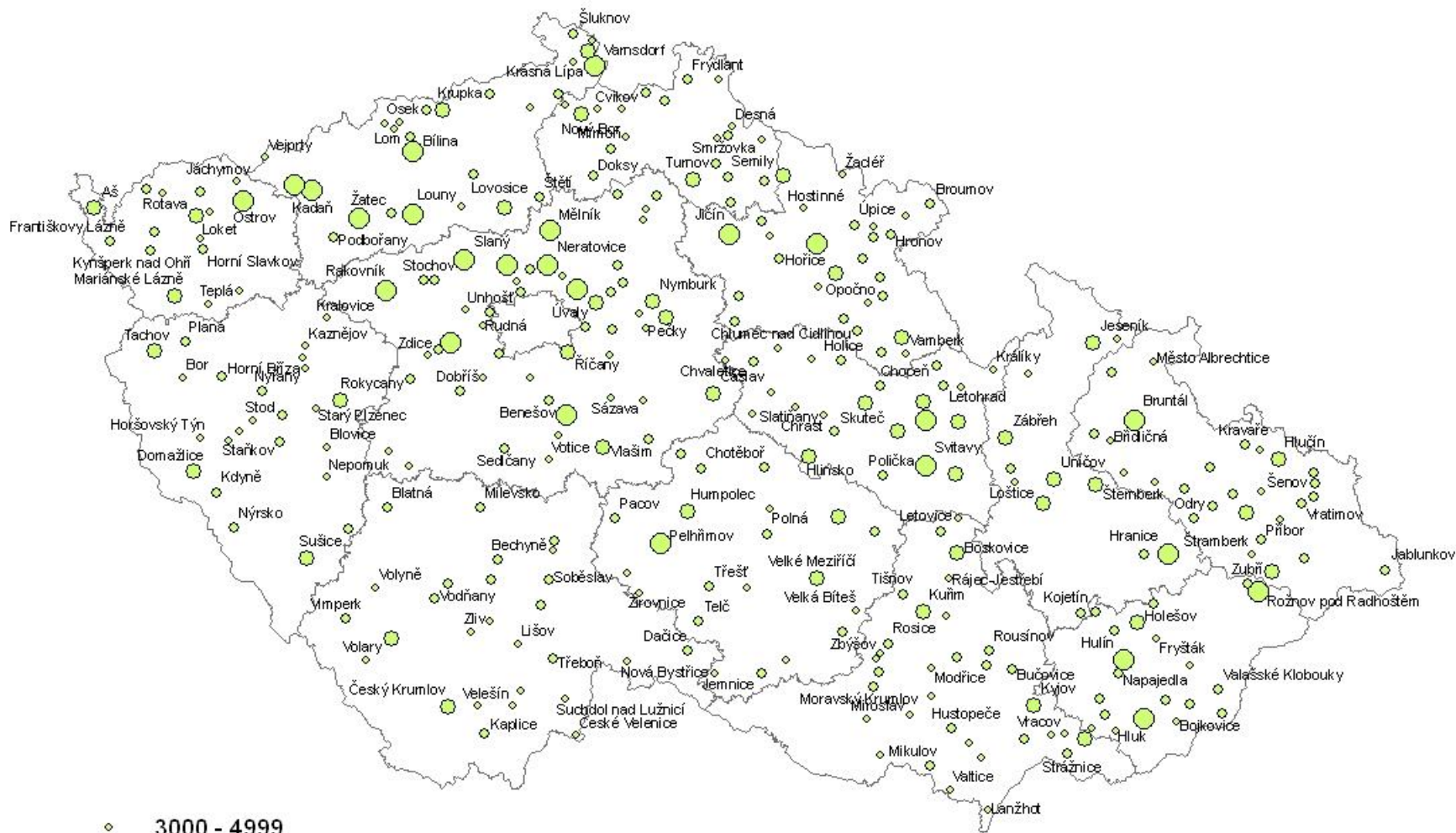


Koncepční přístupy k rozvoji venkovských území

- 70. a 80. léta 20. století – endogenní (svébytný, autonomní) rozvoj
- Od 90. let 20. století – udržitelný a integrovaný rozvoj venkovských území s důrazem na ekonomický rozvoj (klastry a klastrové iniciativy), inovace a konkurenceschopnost
- Od poč. 21. století - Zdůrazňování středisek venkovského osídlení – malých (a středních) měst; klíčové dělení na rozvojová a smršťující se malá města



- ◊ 5000 - 9999
- 10000 - 14999
- 15000 - 20000



- ◊ 3000 - 4999
- ◊ 5000 - 9999
- ◊ 10000 - 14999
- ◊ 15000 - 20000

	Růstová malá města	Smršťující se malá města
Sociální oblast	Dostupnost bydlení, zvýšený tlak na využívání ploch	Pokles veřejných zařízení, úbytek veřejných prostorů
Životní prostředí	Ekologické škody, znečištění, růstová politika, poškozování kulturní krajiny	Zanedbaná kulturní krajina, opuštěné budovy, nevyužívané plochy
Ekonomika	Rostoucí závislost na službách, unifikace maloobchodu, závislost na pracovních místech v okolních městech	Úpadek průmyslových odvětví (old economy), chybějící růstové možnosti
Místní společenství a kultura	Ohrožení místní identity, komercializace kultury	Prázdné (nevyužívané) domy, snižující se daňové příjmy, politika bez fantazie, izolované a příjmově chudé obyvatelstvo, stárnutí obyvatelstva

Výzvy malých měst na počátku 21. století

Dlouhodobé trendy ovlivňující rozvoj nejenom venkova

- Globalizace a její dopady
- Demografická změna
- Klimatické změny
- Změny v oblasti politiky/ vládnutí

Cíl: udržitelný a vyvážený rozvoj, který respektuje jak ekonomickou, tak i ekologickou a sociálně-kulturní dimenzi

Zemědělství a výživa

- **Zemědělská produkce – regionálně-organizovaná, ekologická, autentická, přirozená (neurychlovaná);**
- **Lokální řetězce tvorby hodnot (zemědělské produkty > výroba potravin a jejich prodej);**
- **Inovace, tržní výklenky, značkování;**
- **Farmářské trhy (přímý prodej), lokální zásobování, fair trade, slow food (hnutí);**
- **Diverzifikace zemědělské činnosti (nové oblasti zaměstnání pro venkovské obyvatelstvo);**

Průmysl, obchod a služby

- **Pokračující deindustrializace a její důsledky;**
- **Podpora podnikání místních obyvatel (podnikání jako nejefektivnější forma vytváření pracovních příležitostí);**
- **Podpora místních a regionálních podnikatelských sdružení a klastrů;**
- **Tvorba partnerství mezi podniky – středními školami a veřejnou správou;**
- **Podpora konkurenceschopnosti drobných obchodníků oproti hypermarketům;**

Cestovní ruch

- **Nové trendy trávení volného času a cestovního ruchu;**
- **Důraz na kvalitu, autentičnost, jedinečnost, zážitek, kulturní eventy, gastronomii;**
- **Ekologičnost, zdraví, sport (např. cykloturistika);**
- **Destinační management a marketing (přizpůsobování nabídky potřebám a přáním cílových skupin);**
- **Integrace nabídky („balíčky“);**
- **Využití internetu v cestovním ruchu;**

Nové formy podnikání na venkově

- **Využívání místní zdrojů (místní energetika, zpracování odpadů, tradiční výroba, cestovní ruch apod.);**
- **Internet (práce na dálku);**
- **Sociální ekonomika/ podnikání;**
- **...**

Veřejné a sociální služby

- **Růst sociálních potřeb v důsledku demografického stárnutí obyvatelstva (sociální péče, domovy důchodců apod.);**
- **Veřejná doprava – zvyšování dostupnosti, alternativní formy veřejné dopravy - školní autobusy, veřejné taxíky apod.;**
- **Mobilní sociální služby, knihovny apod. (důraz na flexibilitu);**
- **Decentralizace veřejné infrastruktury – např. více čističek odpadních vod místo jedné;**
- **Centralizace některých služeb – lékařské domy (řešení v kontextu zvyšování dostupnosti těchto služeb)**
- **Slučování či rušení škol**

Územní rozvoj venkovských sídel

- **Kompaktní sídla (rozšiřování versus zahušťování sídel);**
- **Růst rezidenční a rekreační funkce, pokles funkce ekonomické;**
- **Důraz na kvalitu veřejných prostranství;**
- **Budování pozitivního image města (vnitřní, vnější);**

System vládnutí – místní politika a správa I.

VLÁDNUTÍ:

- Chytré – informace, benchmarking, studie proveditelnosti, využívání expertních znalostí, pravidelné evakuace, vytváření vlastních „znalostních bází“;**
- Profesionální - podpora vzdělávání politiků, úředníků, rozvojových manažerů; místní vůdcovství;**
- Participativní – všemi sdílené (veřejná správa, podnikatelé, neziskové organizace, občané);**
- Mobilizující – motivující zvláště podnikatele ke spolupráci;**

System vládnutí – místní politika a správa II.

- **Kreativní - hledání nových inovativní řešení;**
- **Manažerské (podnikatelské) – evaluace, zjišťování přínosů a výdajů, důraz na efektivitu a hospodárnost;**
- **Koncepční – plánování jako forma učení (ne plánování pro plánování);**
- **Strategické (řešení nejenom současných problémů);**
- **Integrované (integrace potřeb, zájmů a zdrojů klíčových aktérů, podpora místních spoluprací a partnerství);**
- **Víceúrovňové – spolupráce s nadmístními orgány a organizacemi veřejné správy, zájmovými sdruženími apod.**

Děkuji za pozornost !

RNDr. Jiří Ježek, Ph.D.

Západočeská univerzita v Plzni

Středisko pro výzkum regionálního rozvoje

Husova 11, 306 14 Plzeň

jezekji@kmo.zcu.cz

Tel. 602 510 598