



MINISTERSTVO  
PRO MÍSTNÍ  
ROZVOJ ČR

## Elektronická metodická podpora tvorby rozvojových dokumentů obcí (CZ 1.04/4.1.00/62.00008)

Část III.b: Postupná realizace vzdělávacích aktivit projektu v řešených územích

### Dvoudenní vzdělávací kurz TVORBA PROGRAMU ROZVOJE OBCE

#### ***P1: Informace o projektu MMR, rámec, význam a stav plánování obcí***

***Liberecký kraj, Pardubický kraj, Zlínský kraj  
Září – říjen 2013***



evropský  
sociální  
fond v ČR



EVROPSKÁ UNIE



OPERAČNÍ PROGRAM  
LIDSKÉ ZDROJE  
A ZAMĚSTNANOST

PODPORUJEME  
VAŠI BUDOUCNOST  
[www.esfcr.cz](http://www.esfcr.cz)



MINISTERSTVO  
PRO MÍSTNÍ  
ROZVOJ ČR

## OBSAH KURZU

### 1. den

- ❖ **P1: Informace o projektu MMR, rámec, význam a stav plánování obcí**
- ❖ P2: Program rozvoje obce – kontext, struktura, tvorba
- ❖ P3: Tvorba analytické části programu rozvoje obce
- ❖ P4: Tvorba návrhové části programu rozvoje obce

### 2. den

- ❖ P5: Podmínky pro realizaci programu rozvoje obce a aktivizace obyvatel
- ❖ Terénní exkurze



evropský  
sociální  
fond v ČR



EVROPSKÁ UNIE



OPERAČNÍ PROGRAM  
LIDSKÉ ZDROJE  
A ZAMĚSTNANOST

PODPORUJEME  
VAŠI BUDOUCNOST  
[www.esfcr.cz](http://www.esfcr.cz)



MINISTERSTVO  
PRO MÍSTNÍ  
ROZVOJ ČR

## Projekt *Elektronická metodická podpora tvorby rozvojových dokumentů obcí*

- ❖ **Realizátor:** Ministerstvo pro místní rozvoj
- ❖ Projekt vychází z vládní strategie *Efektivní veřejná správa a přátelské veřejné služby (Smart Administration)*, schválen usnesením vlády č. 536/2008.
- ❖ **Období řešení:** duben 2011 – březen 2014
- ❖ **Pilotní regiony:** Liberecký, Pardubický a Zlínský kraj.

### Cíle:

- Zlepšení kvality řízení obcí – metodická pomoc a vytvoření webového portálu pro zpracování programů rozvoje obcí.
- Zvýšení otevřenosti plánovacích procesů obcí a zefektivnění vzdělávání v oblasti řízení rozvoje obcí.

3



evropský  
sociální  
fond v ČR



EVROPSKÁ UNIE



OPERAČNÍ PROGRAM  
LIDSKÉ ZDROJE  
A ZAMĚSTNANOST

PODPORUJEME  
VAŠI BUDOUCNOST  
[www.esfcr.cz](http://www.esfcr.cz)



MINISTERSTVO  
PRO MÍSTNÍ  
ROZVOJ ČR

## Projekt *Elektronická metodická podpora tvorby rozvojových dokumentů obcí*

### **Aktivita projektu**

- ❖ Analýza rozvojových dokumentů obcí
- ❖ Vytvoření metodiky tvorby programu rozvoje obce
- ❖ Ověřování metodiky
- ❖ Tvorba webové aplikace a vytvoření systému e-learningu
- ❖ Vzdělávání, seznámení uživatelů s aplikací

4



evropský  
sociální  
fond v ČR



EVROPSKÁ UNIE



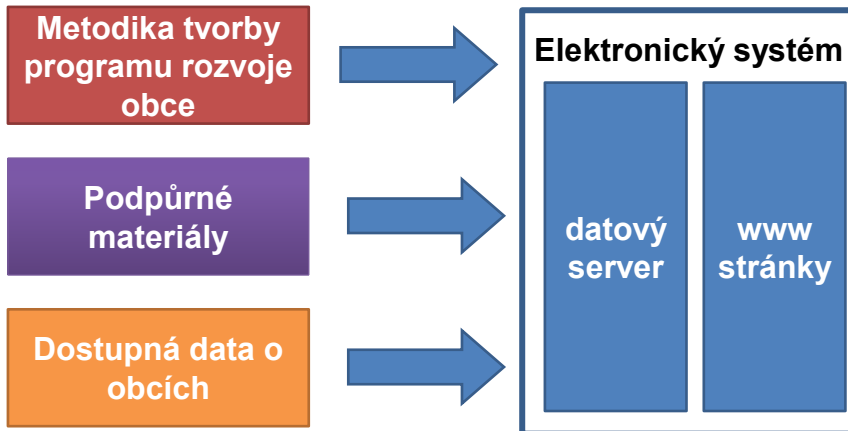
OPERAČNÍ PROGRAM  
LIDSKÉ ZDROJE  
A ZAMĚSTNANOST

PODPORUJEME  
VAŠI BUDOUCNOST  
[www.esfcr.cz](http://www.esfcr.cz)



MINISTERSTVO  
PRO MÍSTNÍ  
ROZVOJ ČR

## Vznik systému elektronické podpory



5



evropský  
sociální  
fond v ČR



EVROPSKÁ UNIE



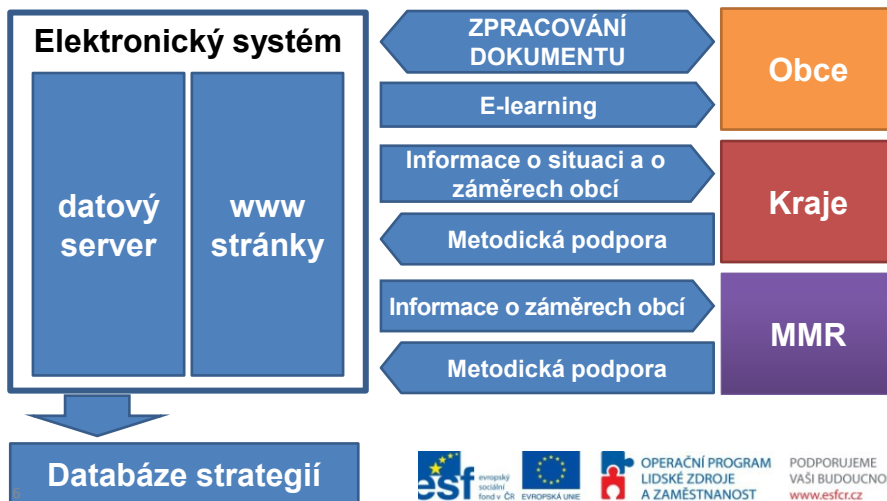
OPERAČNÍ PROGRAM  
LIDSKÉ ZDROJE  
A ZAMĚSTNANOST

PODPORUJEME  
VAŠI BUDOUCNOST  
[www.esfcr.cz](http://www.esfcr.cz)



MINISTERSTVO  
PRO MÍSTNÍ  
ROZVOJ ČR

## Fungování systému elektronické podpory



evropský  
sociální  
fond v ČR



EVROPSKÁ UNIE



OPERAČNÍ PROGRAM  
LIDSKÉ ZDROJE  
A ZAMĚSTNANOST

PODPORUJEME  
VAŠI BUDOUCNOST  
[www.esfcr.cz](http://www.esfcr.cz)



## Co by měl systém elektronické podpory umožnit obcím

### „Formulářová“ aplikace pro tvorbu programu rozvoje obce

- ❖ Dostupná statistická **data** o obci na jednom místě.
- ❖ Automatizované **výpočty** ukazatelů a srovnání s okolím.
- ❖ Praktické **šablony a podklady** pro plánovací proces.
- ❖ Interaktivní **komunikace** různých skupin aktérů.

7



evropský  
sociální  
fond v ČR



EVROPSKÁ UNIE



OPERAČNÍ PROGRAM  
LIDSKÉ ZDROJE  
A ZAMĚSTNANOST

PODPORUJEME  
VAŠI BUDOUCNOST  
[www.esfcr.cz](http://www.esfcr.cz)



## Co je to „rozvojový“ dokument obce?

= koncepční dokument, kde je upraveno řešení rozvoje obce, resp. rozvoje určitého tématu

- ❖ Základní koncepční dokument obce je jednotně nazýván **Program rozvoje obce**.

### Místní programy obnovy vesnice:

- ❖ specifická geneze i účel,
- ❖ v řadě případů jde o plnohodnotné programy rozvoje obce.

8



evropský  
sociální  
fond v ČR



EVROPSKÁ UNIE



OPERAČNÍ PROGRAM  
LIDSKÉ ZDROJE  
A ZAMĚSTNANOST

PODPORUJEME  
VAŠI BUDOUCNOST  
[www.esfcr.cz](http://www.esfcr.cz)



## Legislativní úprava plánování I

- ❖ **Ústava ČR** (hlava 1, čl. 8; hlava 7. Územní samospráva (čl. 99-105))
  
- ❖ **Zák. č. 248/2000 Sb.**, o podpoře regionálního rozvoje
  - **Týká se zejména plánování státu a krajů**
  - Strategie regionálního rozvoje (regiony se soustředěnou podporou státu) → státní program regionálního rozvoje → finanční podpora
  - Program rozvoje kraje
  - Koordinace hospodářské a sociální soudržnosti

9



evropský  
sociální  
fond v ČR



EVROPSKÁ UNIE



OPERAČNÍ PROGRAM  
LIDSKÉ ZDROJE  
A ZAMĚSTNANOST

PODPORUJEME  
VAŠI BUDOUCNOST  
[www.esfcr.cz](http://www.esfcr.cz)



## Legislativní úprava plánování II

- ❖ **Zák. č. 128/2000 Sb., o obcích**
  - **§ 2, odst. 2** Obec pečuje o všestranný rozvoj svého území a o potřeby svých občanů; při plnění svých úkolů chrání též veřejný zájem
  - **§ 84, odst. 2, písm. a)** Zastupitelstvu obce je vyhrazeno schvalovat program rozvoj obce

❖ Klíčová otázka?

### PROGRAM ROZVOJE OBCE

**POVINNÝ**

**NEPOVINNÝ**

10



evropský  
sociální  
fond v ČR



EVROPSKÁ UNIE



OPERAČNÍ PROGRAM  
LIDSKÉ ZDROJE  
A ZAMĚSTNANOST

PODPORUJEME  
VAŠI BUDOUCNOST  
[www.esfcr.cz](http://www.esfcr.cz)



## Legislativní úprava plánování III

### Další v zákoně zmíněné obecní koncepce:

- ❖ **Komunitní plán sociálních služeb** (zákon č. 108/2006)
- ❖ Místní plán protidrogové politiky (zákon č. 379/2005)
- ❖ Koncepce práce s menšinami,
- ❖ Koncepce řešení sociálně vyloučených lokalit apod.

### V přenesené působnosti si obec může zpracovat např. :

- ❖ **Územní energetická koncepce** (zákon č. 406/2000)
- ❖ **Povodňové plány** (zákon č. 254/2001)



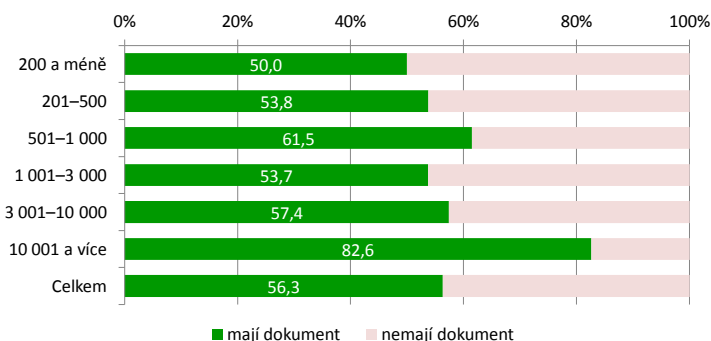
## Zjišťování stavu plánování obcí

- ❖ Dotazníkové šetření v 845 obcích pilotních krajů (odpovědělo **87 % ze všech obcí** pilotních krajů)
- ❖ Podklad pro návrh metodiky tvorby programu rozvoje obce
  - Na co se zaměřit?
  - Respektovat zažitou terminologii
  - Snaha nevymýšlet nové, ale sladit různé přístupy



## Výskyt rozvojových dokumentů obcí (1)

- ❖ Rozvojový dokument má polovina obcí



- ❖ *Není souvislost se socioekonomickou situací obce ani s vymezením problémových regionů krajů*

13



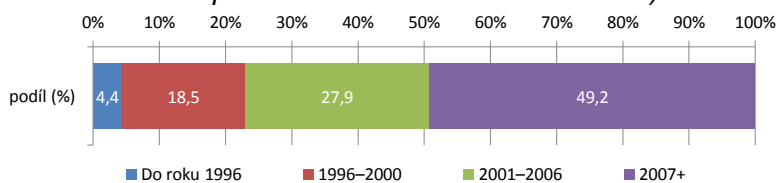
OPERAČNÍ PROGRAM  
LIDSKÉ ZDROJE  
A ZAMĚSTNANOST

PODPORUJEME  
VAŠÍ BUDOUCNOST  
[www.esfcr.cz](http://www.esfcr.cz)



## Výskyt rozvojových dokumentů obcí (2)

- ❖ Dílčí koncepce – zejména větší obce  
(do 1 000 obyv. 10 %, nad 10 000 obyv. 83 %)
- ❖ **Územní plán – téměř 90 % obcí (téměř 1/2 po roce 2007; do 2015 musí proběhnout aktualizace všech ÚP)**



- ❖ Územní plán i rozvojový dokument – 56 % obcí

14



OPERAČNÍ PROGRAM  
LIDSKÉ ZDROJE  
A ZAMĚSTNANOST

PODPORUJEME  
VAŠÍ BUDOUCNOST  
[www.esfcr.cz](http://www.esfcr.cz)



## Obce s rozvojovým dokumentem (1)

- ❖ Celkem hodnoceno 460 obcí (54 % dotázaných obcí)
- ❖ **Druhy dokumentů:**
  - **program obnovy vesnice (POV)** – 2/3 obcí
  - **rozvojový program/plán** (= strategické plány, rozvojové strategické dokumenty, programy, plány či strategie)
- ❖ Dokumenty dosti aktuální – 3/4 z roku 2006 a mladší.
- ❖ Zpracovány hlavně vlastními silami.

15



evropský  
sociální  
fond v ČR



EVROPSKÁ UNIE



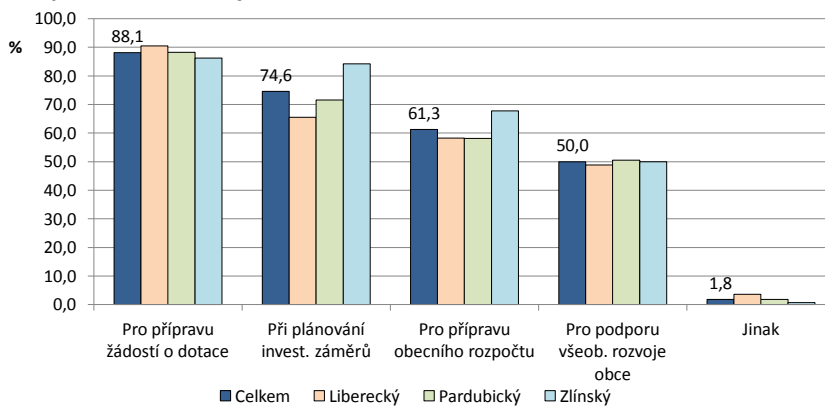
OPERAČNÍ PROGRAM  
LIDSKÉ ZDROJE  
A ZAMĚSTNANOST

PODPORUJEME  
VAŠÍ BUDOUCNOST  
[www.esfcr.cz](http://www.esfcr.cz)



## Obce s rozvojovým dokumentem (2)

- ❖ Využívání rozvojového dokumentu – 96,3 % obcí



16



evropský  
sociální  
fond v ČR



EVROPSKÁ UNIE



OPERAČNÍ PROGRAM  
LIDSKÉ ZDROJE  
A ZAMĚSTNANOST

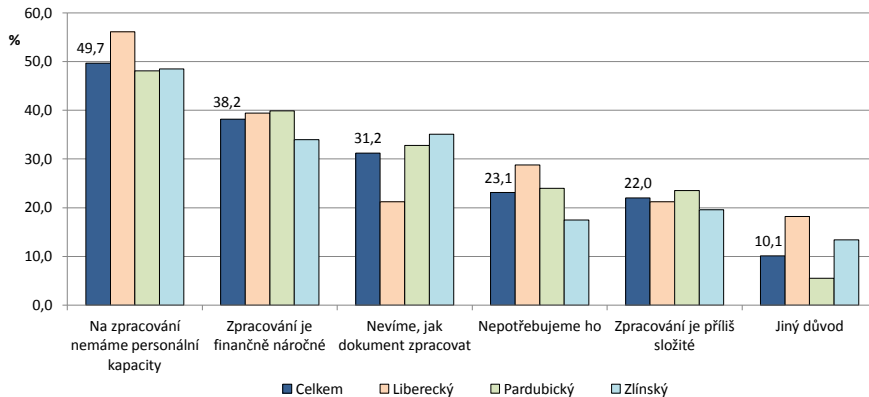
PODPORUJEME  
VAŠÍ BUDOUCNOST  
[www.esfcr.cz](http://www.esfcr.cz)





## Obce bez rozvojového dokumentu (1)

### ❖ Důvod absence dokumentu



17



## Obce bez rozvojového dokumentu (2)

- ❖ Pokud obec nemá dokument je řízena dle rozpočtu a dle aktuálních rozhodnutí zastupitelstva.
- ❖ Rozvojový dokument hodlá pořídit více než polovina obcí z těch, které jej nemají.
  - Pokud obce plánují pořídit dokument, mají také zájem o metodickou podporu
  - Většina obcí chce pořídit vlastními silami s metodickou podporou kraje/státu/ORP (61 %).

18





## Analýza rozvojových dokumentů

- ❖ Počet hodnocených rozvojových dokumentů obcí = 271

Velikostní kategorie	0 – 200	201 – 500	501 – 2000	2001 – 10000	nad 10000
Počet obcí	32	75	114	32	18

- ❖ Hodnocené parametry rozvojových dokumentů

struktura dokumentu  
obsah analytické části  
obsah návrhové části  
proces tvorby rozvojového dokumentu  
proces realizace dokumentu  
monitoring

- ❖ Typy hodnocených dokumentů

programy obnovy vesnice  
rozvojové programy a plány (resp. ostatní rozvojové dokumenty)

19



OPERAČNÍ PROGRAM  
LIDSKÉ ZDROJE  
A ZAMĚSTNANOST

PODPORUJEME  
VAŠÍ BUDOUCNOST  
[www.esfcr.cz](http://www.esfcr.cz)



## Hodnocení struktury a vazeb dokumentů

- ❖ **Nízká míra provázanosti** analytické a návrhové části (75 % dokumentů), často chybějící klíčové části, např. analýza)
- ❖ Dominantně převažuje **střednědobé plánování**.
- ❖ Provázanost s ÚPD řeší spíše města.
- ❖ Územně analytické podklady jsou využívány minimálně.
- ❖ Vazby na rozvojové dokumenty uskupení obcí a na krajské dokumenty slabé.
- ❖ Nejčastější shrnující analytickou metodou SWOT analýza.

20

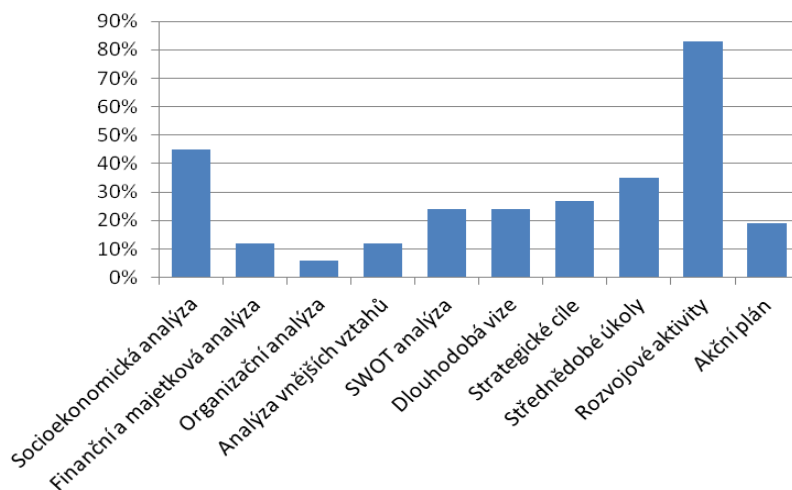


OPERAČNÍ PROGRAM  
LIDSKÉ ZDROJE  
A ZAMĚSTNANOST

PODPORUJEME  
VAŠÍ BUDOUCNOST  
[www.esfcr.cz](http://www.esfcr.cz)



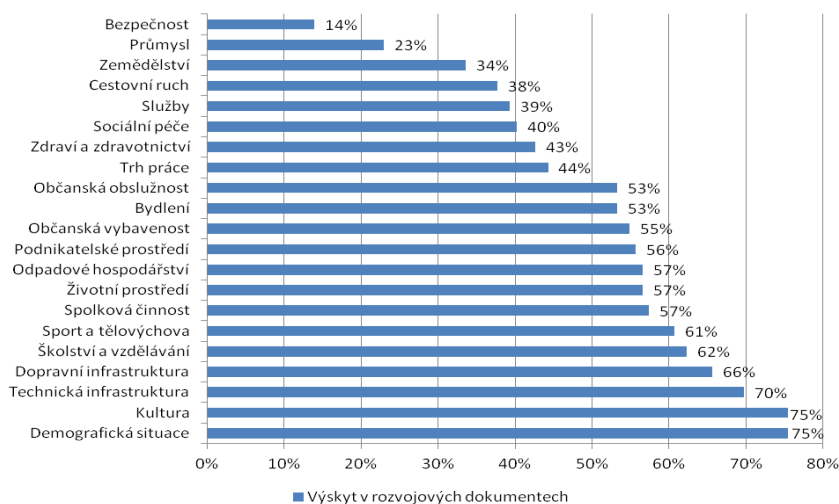
## Výskyt hlavních částí rozvojových dokumentů



21



## Oblasti socioekonomické analýzy



22

■ Výskyt v rozvojových dokumentech



## Struktura a obsah návrhové části

- ❖ **Dlouhodobou vizi, resp. cíle měla pouze 1/4 dokumentů** (POV minimálně, ostatní ve více než polovině).
- ❖ **Střednědobé úkoly se vyskytují celkově u 35 % dokumentů** (POV – 22 %, ostatní dokumenty – téměř 80 %).

### POTVRZENÍ POJETÍ DOKUMENTŮ JAKO STŘEDNĚDOBÝCH.

- ❖ **Aktivity obsahuje již většina dokumentů** (průměrně 29), ale často nejsou příliš konkrétní.
- ❖ Polovina obcí u aktivit uvádí náklady, odpovědnost příliš neřešena.
- ❖ **Akční plány využívají spíše větší obce.**
- ❖ **Popis řízení a práce s dokumentem pouze v 10 % případů,** obdobně stanovení způsobu monitoringu spíše výjimkou.

23



evropský  
sociální  
fond v ČR



EVROPSKÁ UNIE



OPERAČNÍ PROGRAM  
LIDSKÉ ZDROJE  
A ZAMĚSTNANOST

PODPORUJEME  
VAŠI BUDOUCNOST  
[www.esfcr.cz](http://www.esfcr.cz)



## Závěry z šetření obcí

- ❖ Na existenci rozvojového dokumentu má vliv velikost obce i uvolněnost starosty; na kvalitu dokumentu **zejména postoje a zkušenosti starosty**
- ❖ Nepotvrdil se vliv polohy či socioekonomické situace
- ❖ Velmi kolísá kvalita dokumentů
- **Dokumenty jsou spíše účelové** (POV, podklad pro žádost o dotaci)
- Struktura dokumentů odráží manažerskou realitu v obcích – **rozhodování v krátkých obdobích**
- Složitější části (finanční analýza, organizační analýza, strategický plán, apod.) jsou v dokumentech jen velmi zřídka

24



evropský  
sociální  
fond v ČR



EVROPSKÁ UNIE



OPERAČNÍ PROGRAM  
LIDSKÉ ZDROJE  
A ZAMĚSTNANOST

PODPORUJEME  
VAŠI BUDOUCNOST  
[www.esfcr.cz](http://www.esfcr.cz)



## Proč má obec plánovat?

„Taktizování bez strategie je posledním výkřikem před porážkou.“

Sun Tzu

- ❖ Specifikace poslání a úkolů obce
- ❖ Usměrnování rozvoje území
- ❖ Vytváření konsenzu
- ❖ Základ pro účelné využití zdrojů

**Dynamické změny a nejistota ohledně budoucnosti:  
Argument PRO nebo PROTI plánování?**

25



evropský  
sociální  
fond v ČR



EVROPSKÁ UNIE



OPERAČNÍ PROGRAM  
LIDSKÉ ZDROJE  
A ZAMĚSTNANOST

PODPORUJEME  
VAŠI BUDOUCNOST  
[www.esfcr.cz](http://www.esfcr.cz)



## Co kvalitní koncepční dokument obci přinese?

- ❖ Vytvoření **argumentační základny** pro rozhodování v zásadních rozvojových otázkách
- ❖ **Praktický podklad (manuál)** pro aktivizaci vnitřních zdrojů obce a realizaci rozvojových aktivit
- ❖ Stěžejní podklad pro **čerpání finančních prostředků** z domácích zdrojů a ze zdrojů **Evropské unie**
- ❖ **Marketingový nástroj** – informace o zamýšleném chování obce

26



evropský  
sociální  
fond v ČR



EVROPSKÁ UNIE



OPERAČNÍ PROGRAM  
LIDSKÉ ZDROJE  
A ZAMĚSTNANOST

PODPORUJEME  
VAŠI BUDOUCNOST  
[www.esfcr.cz](http://www.esfcr.cz)



## Problémy plánování rozvoje obcí?

- ❖ **Plánování je nedostatečné** – v činnosti obce dominují operativní záležitosti, převládá krátkodobý pohled
- ❖ Různorodé přístupy a terminologie
- ❖ Nedostatečná provázanost mezi **strategickým**, **územním** a **finančním** plánováním
- ❖ Nedostatečné vazby na plánování okolních obcí a svazků obcí a krajů **(a opačně)**
- ❖ **Nedostatečná metodická podpora**

27



evropský  
sociální  
fond v ČR



EVROPSKÁ UNIE



OPERAČNÍ PROGRAM  
LIDSKÉ ZDROJE  
A ZAMĚSTNANOST

PODPORUJEME  
VAŠI BUDOUCNOST  
[www.esfcr.cz](http://www.esfcr.cz)



## Současná metodická podpora plánování a řízení rozvoje obcí

- ❖ **Právní úprava plánování je velmi schematická.**
- ❖ Různorodá úroveň metodické podpory dle témat a rezortů.
- ❖ Dílčí podpurné publikace a webové aplikace vzniklé v rámci projektů aplikovaného výzkumu MMR.
- ❖ V posledních letech několik projektů Smart Administration zaměřených na metodiky a vzdělávání.
- ❖ Problémy vzdělávacího systému pracovníků veřejné správy.
- ❖ Volení zástupci se nemusí vzdělávat.

28



evropský  
sociální  
fond v ČR



EVROPSKÁ UNIE



OPERAČNÍ PROGRAM  
LIDSKÉ ZDROJE  
A ZAMĚSTNANOST

PODPORUJEME  
VAŠI BUDOUCNOST  
[www.esfcr.cz](http://www.esfcr.cz)